



MATHËLLEF
asbl

PORTE OUVERTE « MUTFERTER HAFF »

TAG DER OFFENEN TÜR AUF DEM « MUTFERTER HAFF »

Dimanche 11 juin 2017 de 11h00 - 18h00 | Sonntag, den 11. Juni 2017 von 11:00 - 18:00

ANIMATION | ANIMATION

- 11h30 - 13h30
Concert-Apéritif « Harmonie Moutfort-Medingen »
Konzert-Aperitif « Harmonie Moutfort-Medingen »
- **Show of Black Pearls « Freestyle Dressage made in Luxembourg »**
Show of Black Pearls « Freestyle Dressur made in Luxembourg »
- **Concert André Mergenthaler - Cello Loops**
- **Promenade à dos d'âne, de cheval et de poney**
Esel-, Pferde- und Ponyreiten
- **Promenade en calèche | Kutschenfahrt**
- **Château gonflable | Springschloss, Jeu tactile | Tastspiel,**
Maquillage pour enfants | Kinderschminken,
Chamboule - tout | Dosenwerfen,
Roue de la fortune | Glücksrad,
Fil chaud | Heißer Draht,
Grande tombola | Große Tombola
- **Concours Rodéo | Wettbewerb Stierreiten**



REPAS & BOISSONS | ESSEN & TRINKEN

- **Porcelet à la broche (sur commande) | Ferkel am Spieß (auf Bestellung)**
- **Grillades, Frites, Salade | Fleisch vom Grill, Pommes Frites, Salat**
- **Tarte Flambée | Flammkuchen**
- **Boissons | Getränke**
- **Café et gâteaux | Kaffee und Kuchen**
- **Crêpes | Pfannkuchen**

PARKING ET ADRESSE

Navette gratuite du parking <Centre Culturel> vers le « Mutfarter Haff »
Gratis Pendelbus vom Parking <Centre Culturel> zum « Mutfarter Haff »
Possibilité de stationnement au Mutfarter Haff
Diverse Parkmöglichkeiten auf dem Mutfarter Haff

Mutfarter Haff Tél.: 27 69 27 - 1
12, um Kinert Fax: 27 69 27 27
L-5334 MOUTFORT E-Mail: accueil@mathellef.lu

www.mathellef.lu



SCHUMANNIADE MOUTFORT 2017

MUTFERTER HAFF



16.06.2017 | 20:00 KONZERT: KLAVIERABEND ANDREA BACCHETTI

PROGRAMM

Bach: English Suite Nr. 5 | French Suite Nr. 5 | English Suite Nr. 2
French Suite Nr. 2 | French Suite Nr. 1 | Italian Concerto

PAUSE

Schumann: 5 pieces from "Für die Jugend" op. 68
Mozart: Sonata KV 333

29.06.2017 | 20:00 KONZERT: KLAVIERABEND JEAN MÜLLER

PROGRAMM

Beethoven: Klaviersonate Nr. 15 op. 28 "Pastorale"
Beethoven: Klaviersonate Nr. 17 op. 31/2 "Der Sturm"
Schumann: Kinderszenen op. 15
Beethoven: Klaviersonate Nr. 28 op. 101

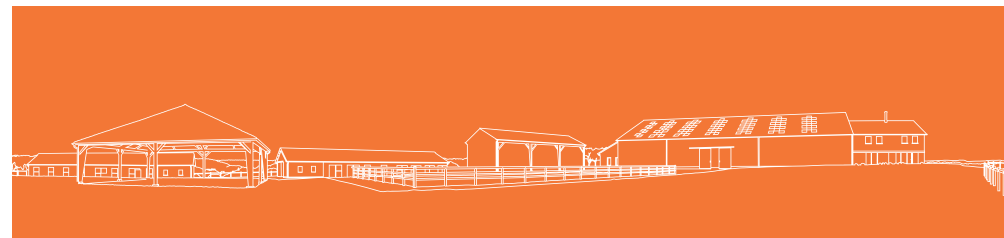


Photo: Markus Soares

TICKETS UND RESERVATIONEN: per Tel.: (+352) 27 69 27-1 oder per E-Mail: accueil@mathellef.lu

EINTRITTSPREISE: Einzelkarte: 25 € (Schüler/Studenten und Sozialempfänger: 12 €)

Für beide Konzerte: 40 € (Schüler/Studenten und Sozialempfänger: 20 €)



MATHÉLLEF
asbl

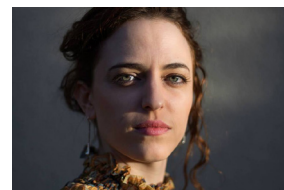


CONCERT

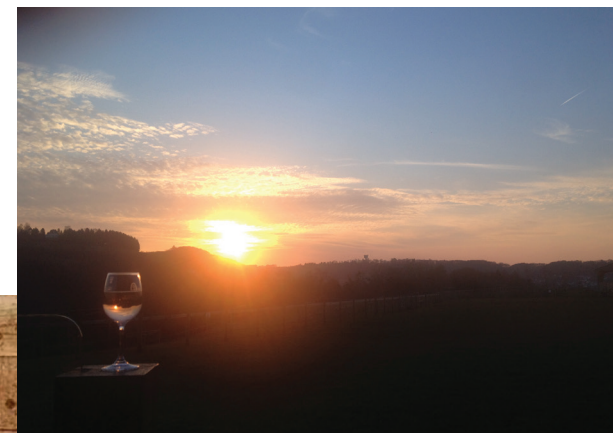
OPEN AIR

Samsdeg, den 05. August 2017 um 21h00
Mutfert Haff, Brasserie beim Pier

Concert au Crépuscule /
Concert beim Sonnenennergang /
Konzert zum Sonnenuntergang



*
Mam FRUZ
TONTEING
Virprogramm:
CAROLE TORDY
*



RESERVÉIERT ELO ÄR PLATZEN

Tel.: (+352) 27 69 27 - 1
Fax.: (+352) 27 69 27 - 27
E-mail: accueil@mathellef.lu

MUTFERTER HAFF
12, um Kinert
L-5334 MOUTFORT
www.mathellef.lu

IESSEN VUN 18H00 BIS 20H00
COMPTOIR WÄHREND DEM CONCERT

Entrée: 20 €

Studenten / RMG Empfänger: 10 €
Kanner bis 10 Joer: fräi Entrée